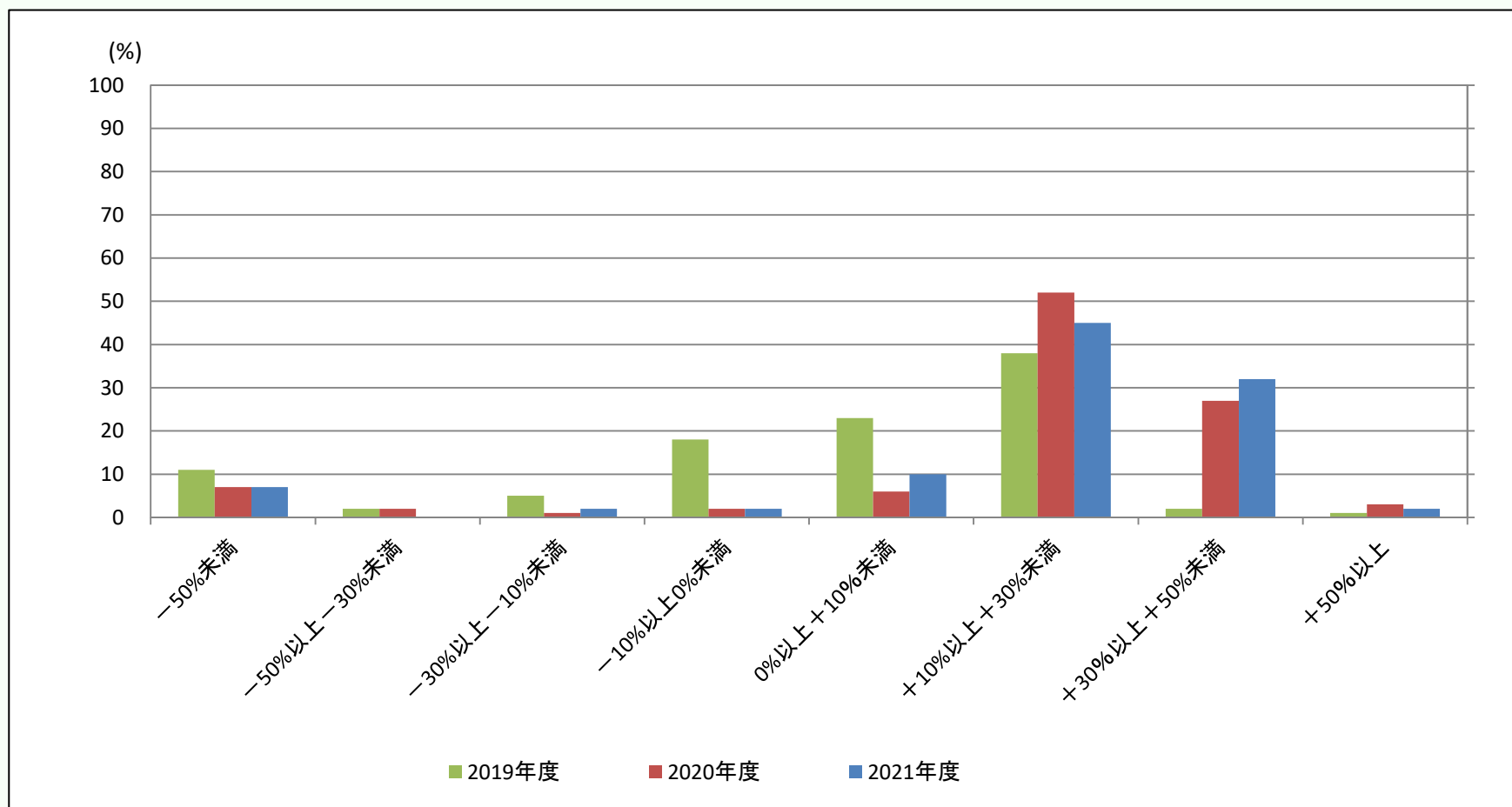


投資信託運用損益別顧客比率



【基準日】 2020年3月末時点、2021年3月末時点、2022年3月末時点

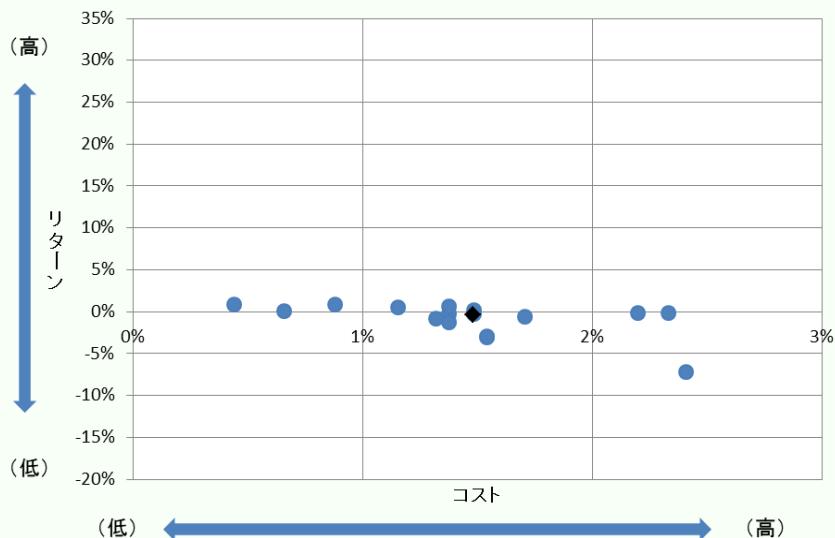
- ・基準日時点で投資信託を保有しているお客さまの運用損益状況を、運用損益率区分ごとに算出しました。
- ・運用損益(トータルリターン)=基準日時点の評価金額+累計受取分配金(税引き後)+累計売付金額-累計買付金額(含む税込販売手数料)にて算出
- ・個人のお客さま口座のみ集計

※2021年3月末は世界的な株高の影響を受け、運用益が10%以上30%未満プラスのお客さまの割合が50%を超えました。

2020年 投資信託の預かり保有残高16銘柄のコスト、リスク・リターン

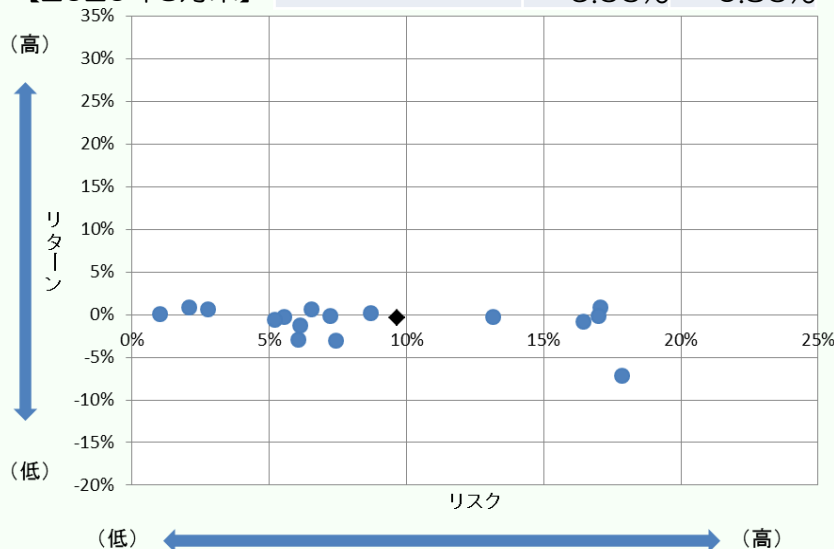
コスト・リターン
【2020年3月末】

残高加重平均値	コスト	リターン
	1.48%	-0.36%



リスク・リターン
【2020年3月末】

残高加重平均値	リスク	リターン
	9.66%	-0.36%



※残高加重平均値とは、各銘柄の残高の大きさを加味した平均値

【基準日】2020年3月末時点

【対象ファンド】投資信託の預かり資産残高上位16銘柄（設定後5年以上）のコストとリターン、リスクとリターンをグラフ化しました。

【コスト】(販売手数料÷5) + 信託報酬(年率) ※5年間保有した場合の1年あたりのコストです。

【リスク】過去5年間の月次リターンの標準偏差(年率換算)です。

※騰落率算出の際に用いる基準価額は分配金再投資後(税引き前)の基準価額を使用しています。

【リターン】過去5年間のトータルリターン(年率換算)です。

※騰落率算出の際に用いる基準価額は分配金再投資後(税引き前)の基準価額を使用しています。

※2020年3月末は新型コロナウイルスの感染症拡大による株価等の下落影響を受け、リターンの平均値がマイナスになりました。

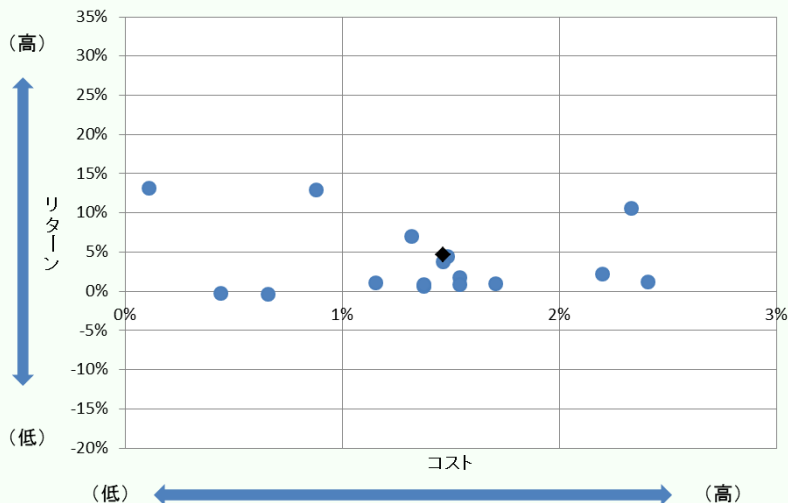
2020年 銘柄名

- ①しんきん3資産ファンド(毎月決算型)
- ②しんきんインデックスファンド225
- ③三井住友・グローバル・リート・オープン(3ヵ月決算型)
- ④DIAM高格付インカム・オープン(毎月決算コース)
- ⑤しんきん公共債ファンド
- ⑥しんきん好配当利回り株ファンド(3ヵ月決算型)
- ⑦しんきんリートオープン(毎月決算型)
- ⑧しんきん海外ソブリン債セレクション(欧米ソブリン債ポートフォリオ)
- ⑨しんきん海外ソブリン債セレクション(欧州ソブリン債ポートフォリオ)
- ⑩しんきん海外ソブリン債セレクション(米国ソブリン債ポートフォリオ)
- ⑪ニッセイ/バトナム・インカムオープン
- ⑫しんきん国内債券ファンド
- ⑬ユナイテッド・マルチ・マネージャー・ファンド1
- ⑭ノムラ・ジャパン・オープン
- ⑮MHAMスリーウェイオープン
- ⑯グローバル・ソブリン・オープン(毎月決算型)

2021年 投資信託の預かり保有残高17銘柄のコスト、リスク・リターン

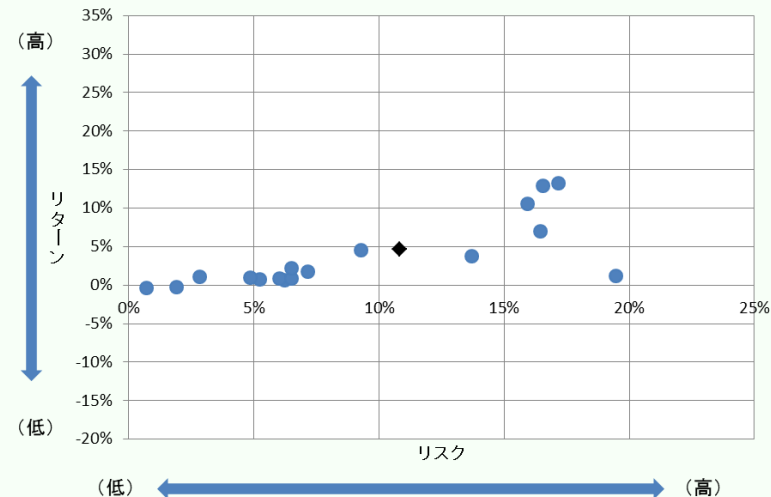
コスト・リターン
【2021年3月末】

残高加重平均値	コスト	リターン
	1.47%	4.66%



リスク・リターン
【2021年3月末】

残高加重平均値	リスク	リターン
	10.82%	4.66%



※残高加重平均値とは、各銘柄の残高の大きさを加味した平均値

【基準日】2021年3月末時点

【対象ファンド】投資信託の預かり資産残高上位17銘柄(設定後5年以上)のコストとリターン、リスクとリターンをグラフ化しました。

【コスト】(販売手数料÷5) + 信託報酬(年率) ※5年間保有した場合の1年あたりのコストです。

【リスク】過去5年間の月次リターンの標準偏差(年率換算)です。

※騰落率算出の際に用いる基準価額は分配金再投資後(税引き前)の基準価額を使用しています。

【リターン】過去5年間のトータルリターン(年率換算)です。

※騰落率算出の際に用いる基準価額は分配金再投資後(税引き前)の基準価額を使用しています。

※2021年3月末は世界的な株高の影響を受け、リターンの平均値がプラスに転じました。

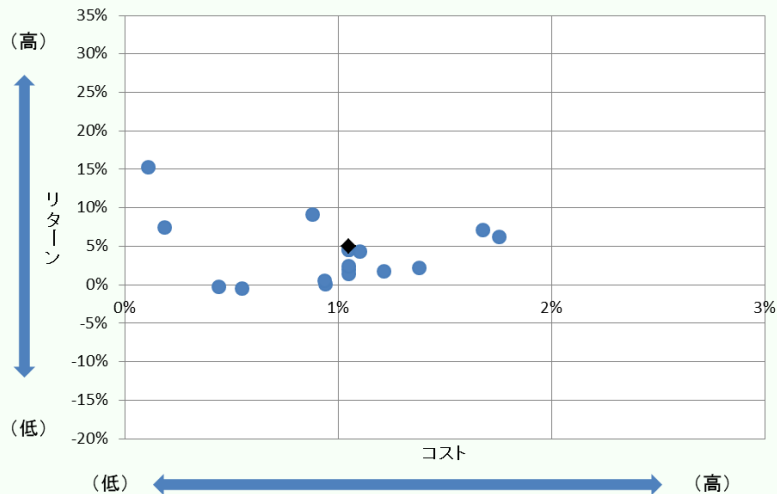
2021年 銘柄名

- ①しんきん3資産ファンド(毎月決算型)
- ②しんきんリートオープン(毎月決算型)
- ③しんきんインデックスファンド225
- ④三井住友・グローバル・リート・オープン(3ヵ月決算型)
- ⑤しんきん好配当利回り株ファンド(3ヵ月決算型)
- ⑥しんきん公共債ファンド
- ⑦DIAM高格付インカム・オープン(毎月決算コース)
- ⑧たわらノーロード先進国
- ⑨しんきん海外ソブリン債セレクション(欧米ソブリン債ポートフォリオ)
- ⑩しんきん海外ソブリン債セレクション(欧州ソブリン債ポートフォリオ)
- ⑪しんきん海外ソブリン債セレクション(米国ソブリン債ポートフォリオ)
- ⑫ユナイテッド・マルチ・マネージャー・ファンド1
- ⑬しんきん国内債券ファンド
- ⑭ノムラ・ジャパン・オープン
- ⑮ニッセイ/パトナム・インカムオープン
- ⑯MHAMスリーウェイオープン
- ⑰グローバル・ソブリン・オープン(毎月決算型)

2022年 投資信託の預かり保有残高17銘柄のコスト、リスク・リターン

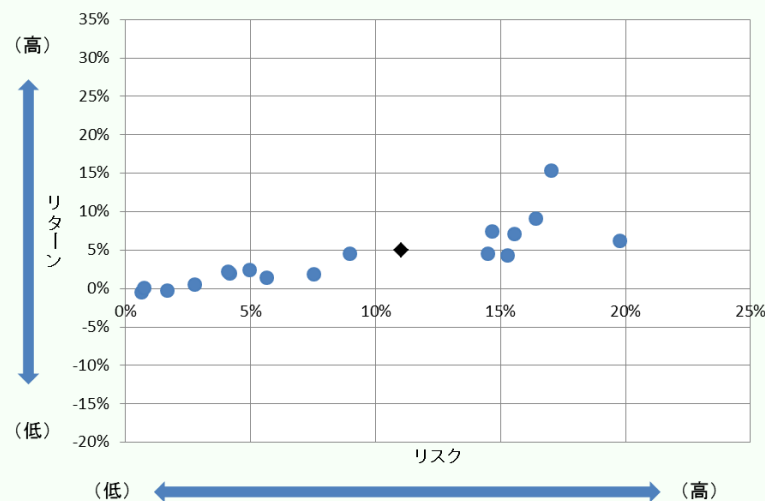
コスト・リターン
【2022年3月末】

残高加重平均値	コスト	リターン
	1.05%	5.04%



リスク・リターン
【2022年3月末】

残高加重平均値	リスク	リターン
	11.02%	5.04%



※残高加重平均値とは、各銘柄の残高の大きさを加味した平均値

【基準日】2022年3月末時点

【対象ファンド】投資信託の預かり資産残高上位17銘柄(設定後5年以上)のコストとリターン、リスクとリターンをグラフ化しました。

【コスト】(販売手数料÷5) + 信託報酬(年率) ※5年間保有した場合の1年あたりのコストです。

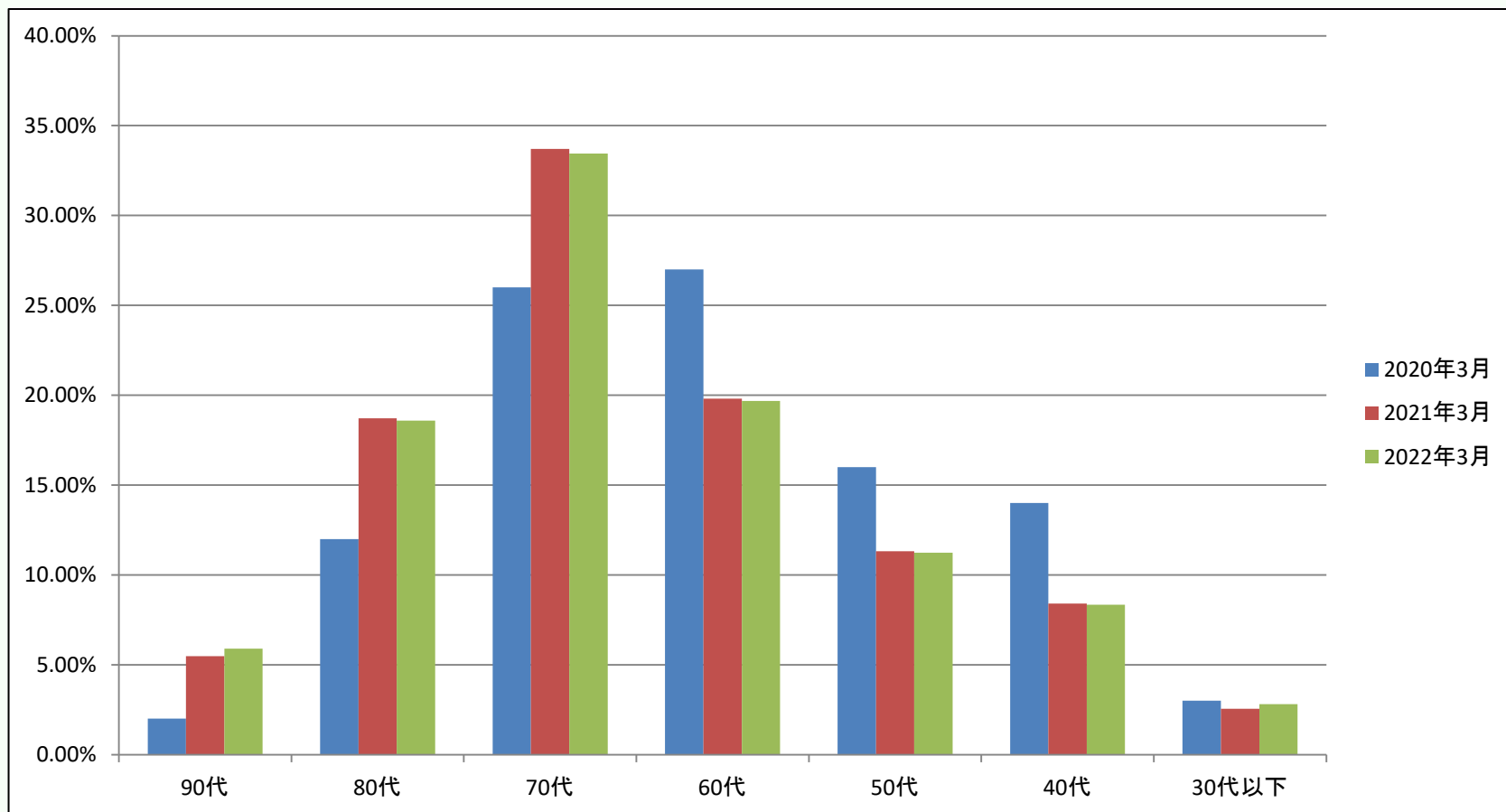
【リスク】過去5年間の月次リターンの標準偏差(年率換算)です。
※騰落率算出の際に用いる基準価額は分配金再投資後(税引き前)の基準価額を使用しています。

【リターン】過去5年間のトータルリターン(年率換算)です。
※騰落率算出の際に用いる基準価額は分配金再投資後(税引き前)の基準価額を使用しています。

2022年 銘柄名

- ①しんきん3資産ファンド(毎月決算型)
- ②しんきんリートオープン(毎月決算型)
- ③しんきんインデックスファンド225
- ④三井住友・グローバル・リート・オープン(3ヵ月決算型)
- ⑤しんきん好配当利回り株ファンド(3ヵ月決算型)
- ⑥しんきん公共債ファンド
- ⑦DIAM高格付インカム・オープン(毎月決算コース)
- ⑧たわらノーロード先進国
- ⑨しんきん海外ソブリン債セレクション(欧米ソブリン債ポートフォリオ)
- ⑩しんきん海外ソブリン債セレクション(欧州ソブリン債ポートフォリオ)
- ⑪しんきん海外ソブリン債セレクション(米国ソブリン債ポートフォリオ)
- ⑫ユナイテッド・マルチ・マネージャー・ファンド1
- ⑬しんきん国内債券ファンド
- ⑭ノムラ・ジャパン・オープン
- ⑮ニッセイ/ノバナム・インカムオープン
- ⑯MHAMスリーウェイオープン
- ⑰グローバル・ソブリン・オープン(毎月決算型)

投資信託年齢層別顧客比率



【基準日】 2022年3月末時点

・基準日時点で投資信託を保有しているお客さまを年齢層別に算出しました。